

All times in UTC

**GÖTEBORG/Säve AD (ESGP) –
Kontrollzon etablerad**

Göteborg/Säve flygplats etablerar kontrollzon.
I anslutning till detta kompletteras AIP med
information enligt nedan.

Ett komplett AD 2-kapitel för Göteborg/Säve
kommer att publiceras senare.

I anslutning till att TWR tas i drift upphör frekvensen
123.575 MHz att gälla.

**GÖTEBORG/Säve AD (ESGP) –
Control zone established**

Göteborg/Säve AD is establishing control zone.
Connected to this AIP is completed with information
as described below.

A complete AD 2 chapter for Göteborg/Säve will be
published later.

In connection with implementation of TWR, FREQ
123.575 MHz is cancelled.

RUNWAY PHYSICAL CHARACTERISTICS

Designations RWY NR	True BRG and MAG BRG	Dimensions of RWY (m)	Strength (PCN) and surface of RWY and SWY	THR coordinates RWY end coordinates THR geoid undulation	THR elevation and highest elevation of TDZ of precision APCH RWY
1	2	3	4	5	6
01	005.00° GEO 002° MAG	1085 x 45	PCN 30 F/C/X/T ASPH	574623.46N 0115212.08E	THR 51 ft
19	185.01° GEO 182° MAG	1085 x 45	PCN 30 F/C/X/T ASPH	574658.40N 0115217.81E	THR 48 ft

Slope of RWY-SWY	SWY dimensions (m)	CWY dimensions (m)	Strip dimensions (m)	OFZ	Remarks
7	8	9	10	11	12
01 Info not avbl.	-	-	1343 x 80	-	-
19 Info not avbl.	-	-	1343 x 80	-	-

DECLARED DISTANCES

RWY Designator	TORA (m)	TODA (m)	ASDA (m)	LDA (m)	Remarks
1	2	3	4	5	6
01	1085	1223	1223	1085	-
19	1085	1205	1205	1085	-

ATS AIRSPACE

1.	Designation and lateral limits	SÄVE CTR	575713N 0115009E - 575657N 0115750E - 574544N 0120411E - 573736N 0115453E - 573749N 0114550E - 574719N 0114041E - 575713N 0115009E
2.	Vertical limits	SÄVE CTR	1500 ft AMSL GND
3.	Airspace classification	C	
4.	ATS unit call sign Language(s)	SÄVE TOWER Swedish/English	
5.	Transition altitude	5000 ft AMSL	
6.	Remarks	CTR established during hours of TWR.	

ATS COMMUNICATION FACILITIES

Service designation	Call sign	Frequency	Hours of operation	Remarks
1	2	3	4	5
TWR	SÄVE TOWER	119.055 MHz	HO	Primary FREQ VDF
		121.500 MHz	HO	-

LOKALA TRAFIKFÖRESKRIFTER

Bana 01/19 är stängd när ATS är stängt (alla dagar 2100-0700 (2000-0600)), SAR, HOSP och Polis undantaget.

Start- och landningsövningar är ej tillåtna för luftfartyg ej hemmahörande på Göteborg/Säve flygplats. För luftfartyg hemmahörande på Göteborg/Säve flygplats tillåts start- och landningsövningar vardagar endast 0700-1900 (0600-1800), lör-, sön- och helgdagar endast 0700-1500 (0600-1400). Under perioden maj-augusti tillåts inte start- och landningsövningar efter 1500 (1400) på fredagar.

PPR för alla luftfartyg som inte är hemmahörande på Göteborg/Säve. PPR-förfrågan sker på telefon 031-55 23 10. Luftfartyg som startar Göteborg/Säve med annan destination än Göteborg/Säve ombeds skicka in färdplan. Ankommande luftfartyg som inte har Göteborg/Säve som bas ombeds skicka färdplan före ankomst.

LOCAL TRAFFIC REGULATIONS

RWY 01/19 is closed outside ATS hours of operation (daily 2100-0700 (2000-0600)) SAR, HOSP and police not affected.

Take-off and landing exercises are not allowed for visiting aircraft. For aircraft resident at Göteborg/Säve take-off and landing exercises are allowed weekdays 0700-1900 (0600-1800), Saturday, Sunday and holidays 0700-1500 (0600-1400). From May to August take-off and landing exercises are not allowed after 1500 (1400) on Fridays.

PPR for aircraft not resident at Göteborg/Säve. PPR request on TEL +46 (0)31-55 23 10. Aircraft departing from Göteborg/Säve with destination other than Göteborg/Säve and arriving aircraft not resident at Göteborg/Säve are requested to file a flight plan.

- S L U T / E N D -

VISUAL APPROACH CHART - ICAO

1:250000



AD ELEV 59 FEET

ELEV and ALT in ft
HGT in ft above AD ELEV

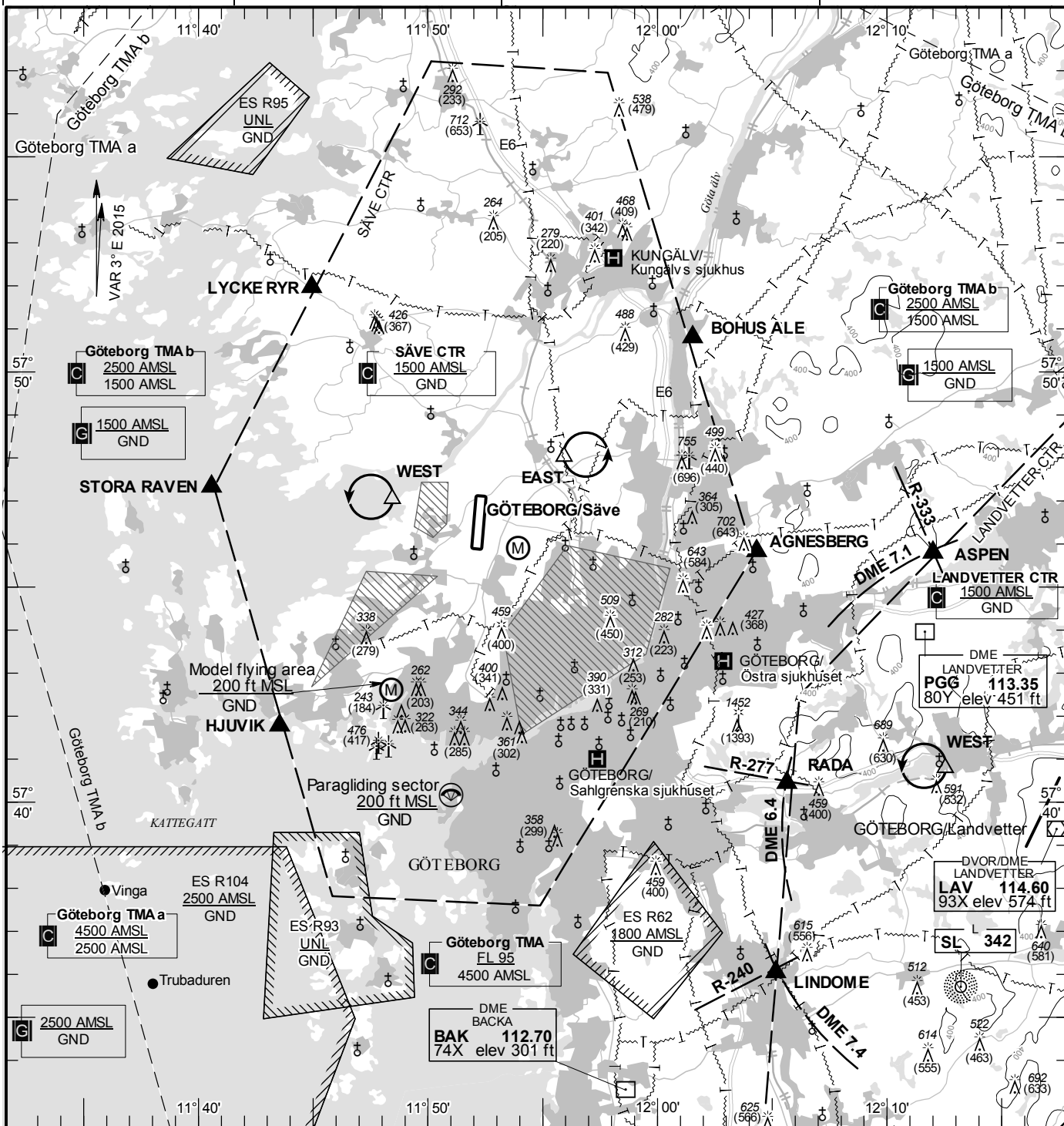
TA 5000 AMSL

SÄVE TOWER

119.055

AD 2 ESGP 6-1

**GÖTEBORG/Säve
SWEDEN**



Communication failure

- 1 SQUAWK 7600
- 2 Enter CTR via AGNESBERG - Holding EAST or via RAVEN – Holding WEST at or below 1500 ft AMSL to traffic circuit. Transmit blind your intentions.
- 3 Flash LDG-lights and watch TWR for optical signals.

Remark

Obstacle below 197 ft AGL not shown in CTR.
Noise sensitive area, to be avoided.

RWY	THR	PAPI
NR	ELEV	(MEHT)
01	51 ft	NIL
19	48 ft	NIL

Entry / exit point

LYCKE RYR	575157N 0114456E
BOHUS ALE	575047N 0120132E
AGNESBERG	574549N 0120419E
HJUVIK	574146N 0114332E
STORA RAVEN	574719N 0114034E

Legend

See GEN 2.3

Holding

EAST: Hold over powerline west of road E6, east of point 574801N 011556E
WEST: Hold west of Nolvik over the sea, west of point 574702N 0114826E

LFV

CHANGE:New

AIP AIRAC SUP 25/2018 **26 APR 2018**

