

All times in UTC

UPPSALA AD (ESCM) – Nya plattor och taxibanor.

Ref AIP AD 2 ESCM

Nya plattor och taxibanor etablerade vid början av bana 08. Endast för militärt bruk.

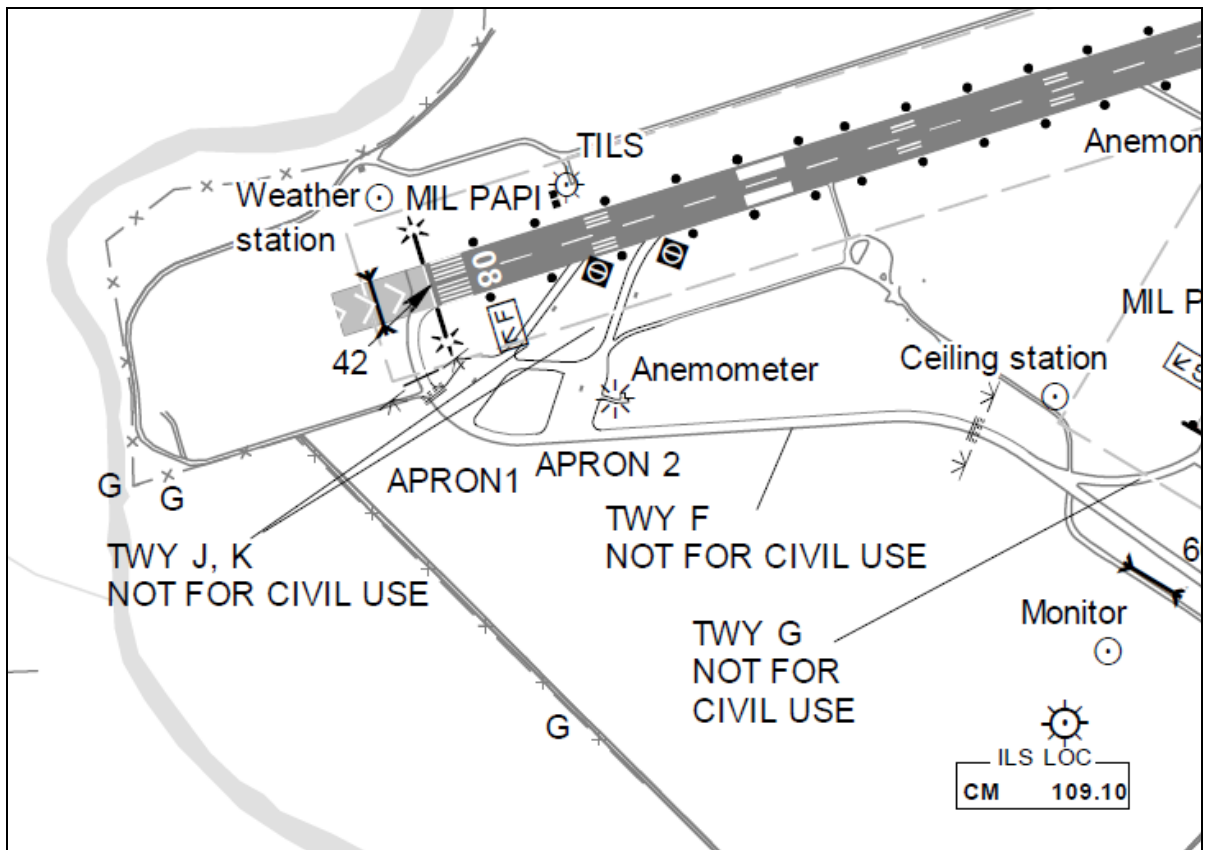
Informationen inarbetas i AIP 15 MAJ 2025.

UPPSALA AD (ESCM) – New aprons and taxiways.

Ref AIP AD 2 ESCM

New aprons and taxiways established at the beginning of RWY 08. For military use only.

The information will be incorporated in AIP 15 MAY 2025.



– SLUT / END –