

All times in UTC

## **GÖTEBORG/Landvetter AD (ESGG) – Banarbeten/begränsningar samt tillfällig LOC- procedur till RWY 03**

### **1. BESKRIVNING**

Under perioden **02-08 AUG 2024** genomförs vid GÖTEBORG/Landvetter flygplats banarbeten på den södra delen av RWY 03/21 och banan kortas ner, tillgänglig banlängd 2200 m. TWY Y söder om TWY C och därmed TWY A och B kommer att vara avstängda under samma period.

Begränsningarna gäller H24 under hela perioden. Tillfällig LOC-procedur med inflyttad tröskel till RWY 03 tillgänglig under perioden.

Bana 03/21 kommer även vara stängd delar av **01 och 09 AUG.**

### **2. OPERATIONELLA BEGRÄNSNINGAR**

#### **RWY 03/21**

- Centrumlinjeljus (RCLL) och sättningszonsljus (RTZL) ur funktion.
- ILS CAT I, CAT II och CAT III kan inte utföras.
- Bankantljus (REDL) tillgängliga.
- Banändljus (RENL) markerar det tillfälliga banslutet.

#### **RWY 03**

- Tröskel (THR) inflyttad 1099 m.
- LDA 2200 m.
- Beräknad koordinat för inflyttad tröskel: 573930.17N 0121632.75E
- Från korsning TWY C: TORA, TODA och ASDA 2189 m.
- Från korsning TWY D: TORA, TODA and ASDA 1811 m

## **GÖTEBORG/Landvetter AD (ESGG) – Work/limitations and temporary LOC procedure to RWY 03**

### **1. DESCRIPTION**

During the period **02-08 AUG 2024**, maintenance work will take place at GÖTEBORG/Landvetter aerodrome, on the southern part of RWY 03/21. The RWY will be shortened, available length 2200 m. TWY Y south of TWY C will be closed. This means that also TWY A and B will be closed.

Working hours H24 during the period. A temporary LOC procedure with displaced THR to RWY 03 will be valid during the period.

Runway 03/21 will also be closed parts of **01 and 09 AUG.**

### **2. OPERATIONAL LIMITATIONS**

#### **RWY 03/21**

- RWY centre line lights (RCLL) and touchdown zone lights (RTZL) U/S.
- ILS CAT I, CAT II and CAT III cannot be performed.
- RWY edge lights (REDL) available.
- RWY end lights (RENL) mark the temporary end of the runway

#### **RWY 03**

- THR displaced 1099 m.
- LDA 2200 m.
- Calculated displaced threshold coordinate: 573930.17N 0121632.75E
- Start distances from Intersection TWY C: TORA, TODA and ASDA 2189 m
- Start distances from Intersection TWY D: TORA, TODA and ASDA 1811 m

- Tröskelljus tillgängliga, LIH (inflyttade).
- Inflygningsljus ur funktion.
- PAPI tillgänglig (inflyttad).
- Inkonsekventa dagermarkeringar inom arbetsområdet.
- THR lights LIH available (displaced).
- Approach light system U/S.
- PAPI available (displaced).
- Inconsistent day markings in working area.

## RWY 21

- Från banbörjan:  
TORA, TODA, ASDA och LDA 2200 m.
- Från korsning med TWY F:  
TORA, TODA och ASDA: 2025 m.
- Från korsning med TWY E:  
Inte tillgänglig.

## TWY

Hinderbelysta röda koner och NO-ENTRY-skyltar markerar början av arbetsområdet söder om TWY C.

Publicerade taxningsvägar är ej gällande.

## Inflygningsprocedurer till RWY 03

Bifogad tillfällig LOC-procedur till RWY 03:  
ESGG TEMPO LOC T RWY 03

Closed RNAV STAR till RWY 03 (ref AD 2 ESGG 4-23) är tillgängliga för användning i kombination med tillfälliga LOC-proceduren till RWY 03.

Följande procedurer är inte gällande under perioden:

ILS or LOC RWY 03	(ref AD 2 ESGG 5-1)
NDB RWY 03	(ref AD 2 ESGG 5-2)
RNP z RWY 03 (AR)	(ref AD 2 ESGG 5-7)
RNP y RWY 03 (AR)	(ref AD 2 ESGG 5-9)

## Inflygningsprocedurer till RWY 21

ILS or LOC RWY 21 (ref AD 2-ESGG 5-3) är inte gällande under perioden.

## RWY 03/21 stängd

01 AUG 2000 – 02 AUG 0359  
08 AUG 2000 – 09 AUG 0359

## RWY 21

- From runway beginning:  
TORA, TODA, ASDA and LDA 2200 m.
- From intersection TWY F:  
TORA, TODA and ASDA: 2025 m.
- From intersection TWY E:  
Not available.

## TWY

Lighted red cones and NO-ENTRY signs marks the beginning of the work area south of TWY C.

Published taxi-routes are not valid.

## Approach Procedures to RWY 03

Attached temporary LOC procedure to RWY 03:  
ESGG TEMPO LOC T RWY 03

Closed RNAV STARs to RWY 03 (ref AD 2 ESGG 4-23) are available to use in conjunction with temporary LOC procedure to RWY 03.

The following procedures are not valid during the period:

ILS or LOC RWY 03	(ref AD 2 ESGG 5-1)
NDB RWY 03	(ref AD 2 ESGG 5-2)
RNP z RWY 03 (AR)	(ref AD 2 ESGG 5-7)
RNP y RWY 03 (AR)	(ref AD 2 ESGG 5-9)

## Approach Procedures to RWY 21

ILS or LOC RWY 21 (ref AD 2 ESGG 5-3) is not valid during the period.

## RWY 03/21 closed

### **3. ÖVRIGT**

Ytterligare information kommer vid behov skickas ut via NOTAM.

Mindre förseningar kan uppstå.

### **4. BILAGOR**

- Bild över arbetsområdet tröskel 03 inflyttad.
- ESGG TEMPO LOC T RWY 03.

### **3. OTHER**

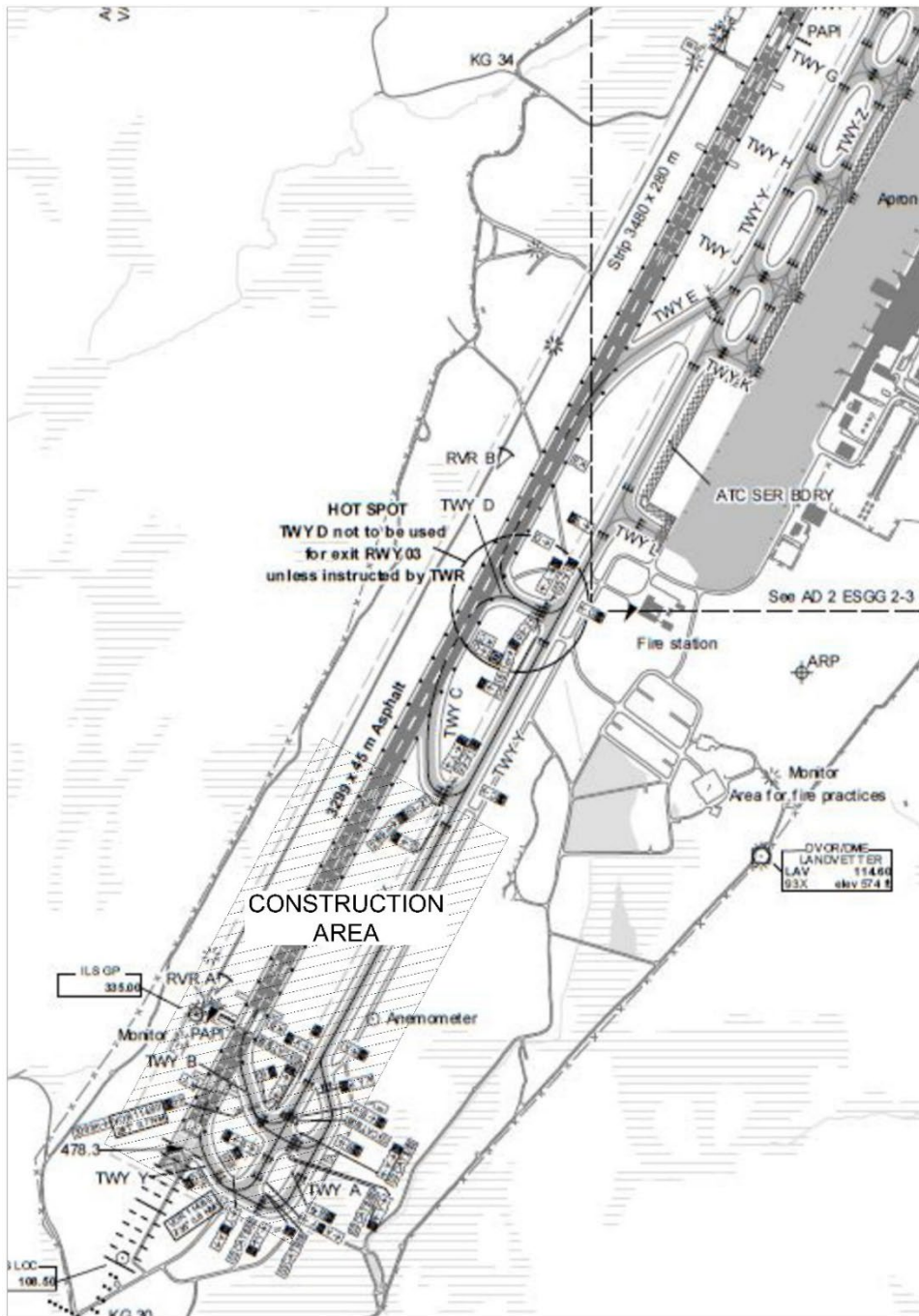
Further information will be submitted via NOTAM if required.

Minor delays may occur.

### **4. ATTACHMENTS**

- Illustration of working area THR 03 displaced.
- ESGG TEMPO LOC T RWY 03.

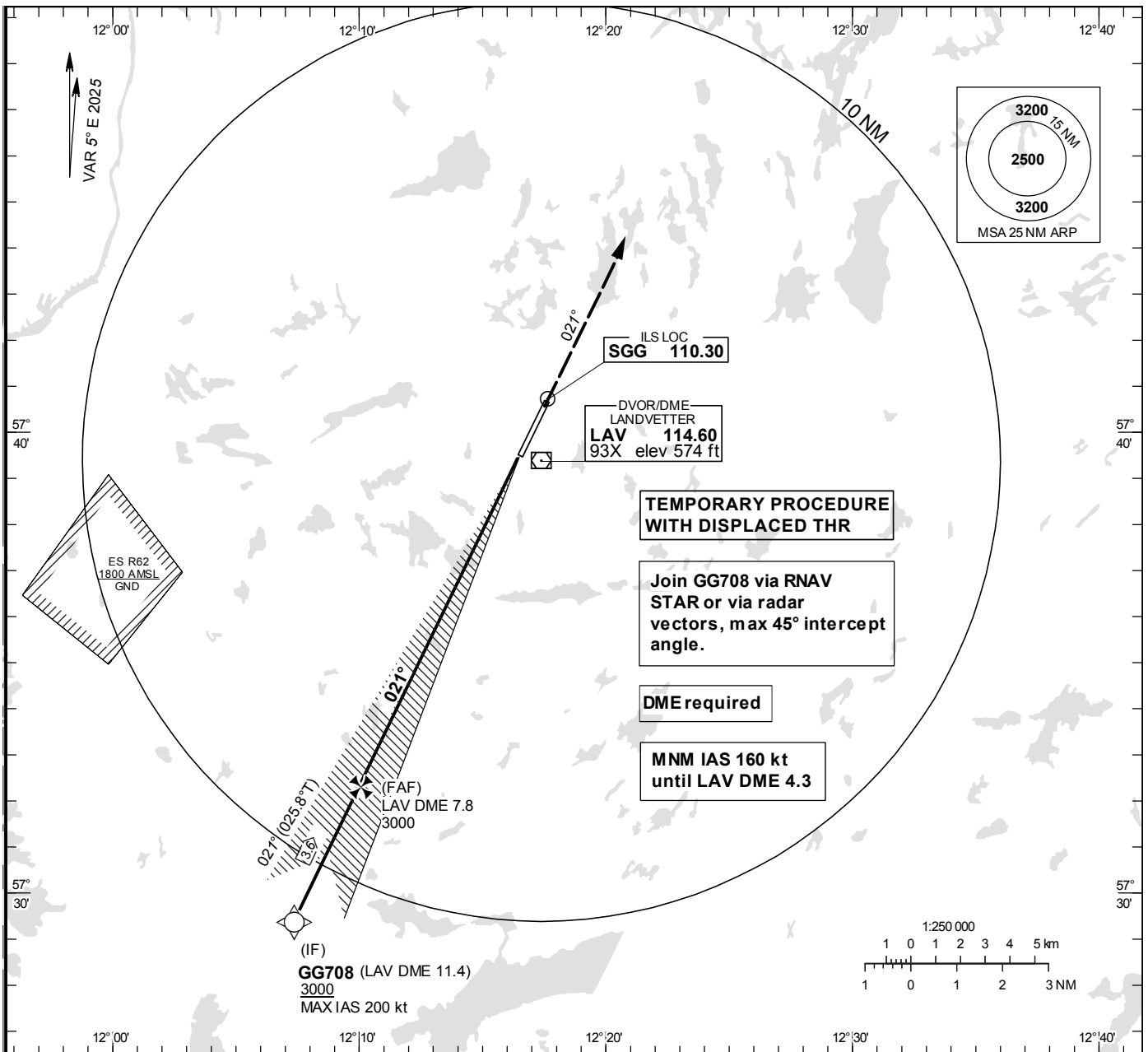
**GÖTEBORG/Landvetter AD (ESGG)**  
Bild över arbetsområdet / Illustration of working area



**INSTRUMENT APPROACH CHART – ICAO**  
**THR ELEV 495.7 ft, AD ELEV 507 ft**  
 OCH are related to THR.  
 BRG are MAG  
 ALT, HGT and ELEV in ft.

LANDVETTER TOWER 118.605  
 LANDVETTER ATIS 118.380  
 GÖTEBORG APPROACH 124.680

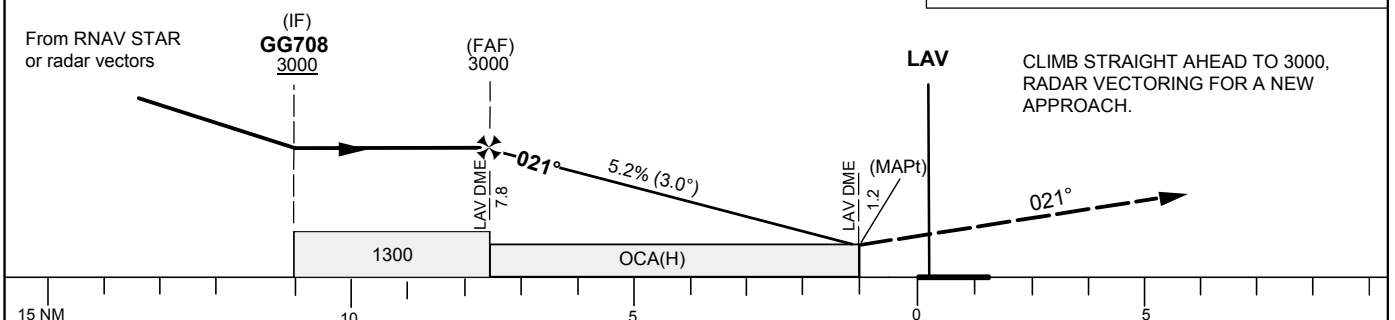
**TEMPO LOC T RWY 03**



TA 5000 ft AMSL

\*Timing not authorized for defining the MAPt

Special COM Failure procedures see ESGG AD 2.22



OCA (H)						Final approach		LOC Distance FAF-MAPt 6.7 NM*						
Cat of ACFT	A	B	C	D	D <sub>L</sub>	DME LAV	NM	7	6	5	4	3	2	
Straight-in Approach	880(390)					ALT	ft	2750	2430	2110	1800	1480	1160	
						GS	kt	80	100	120	140	160	180	
						Time	min:s	5:01	4:00	3:20	2:52	2:30	2:14	
						Rate of descent	ft/min	425	530	635	745	850	955	