

All times in UTC

**LULEÅ/Kallax AD (ESPA) –
Banarbeten/begränsningar samt tillfällig
VOR T procedur till bana 14**

1. BESKRIVNING

Under perioden 26 JUN – 26 AUG 2023 genomförs vid Luleå/Kallax flygplats arbeten på RWY 14 och rullbanan kortas med inflyttad tröskel.

Begränsningarna gäller under tider publicerade i NOTAM.

Tillfällig procedur:
- TEMPO VOR T RWY 14.

Proceduren kommer vara tillgänglig med inflyttad tröskel under tider publicerade i NOTAM.

Anslutning till TEMPO VOR T via RNAV STAR eller STAR sker genom radarvektorer.

2. OPERATIONELLA BEGRÄNSNINGAR

**LULEÅ/Kallax AD (ESPA) –
Work/limitations and temporary
VOR T procedure to RWY 14**

1. DESCRIPTION

During the period 26 JUN – 26 AUG 2023 works will be performed at Luleå/Kallax AD on RWY 14. The runway will be shortened with displaced threshold.

The limitations will be valid during times published by NOTAM.

Temporary procedure:
- TEMPO VOR T RWY 14.

The procedure will be available with displaced threshold during times published by NOTAM.

To join TEMPO VOR T via RNAV STAR or STAR radar vectors will be provided.

2. OPERATIONAL LIMITATIONS

Tröskel bana 14 inflyttad.

Threshold RWY 14 displaced.

Bana 14/32

- TWY A1 ej tillgänglig.
TWY A2, A3, A5, A6, A7 är tillgängliga.

RWY 14/32

- TWY A1 not available.
TWY A2, A3, A5, A6, A7 are available.

Bana 14

- Tröskel (THR) inflyttad 600 m. Tillgänglig banlängd 2749 m.
- Beräknad koordinat för inflyttad tröskel:
653303.04N 0220622.37E
Tröskelhöjd 61ft.
- TORA 2750 m
TODA 3650 m
ASDA 2810 m
LDA 2750 m
- Tröskelljus tillgängliga LIH (inflyttade).
Konfiguration enligt RML-F (militär vingbar med 18 st gröna tröskelljus och 12 st röda banändljus).

RWY 14

- Threshold (THR) displaced 600 m.
Available runway length 2749 m.
- Calculated displaced threshold coordinate:
653303.04N 0220622.37E
THR ELEV 61ft.
- TORA 2750 m
TODA 3650 m
ASDA 2810 m
LDA 2750 m
- THR lights LIH available (displaced).
Configuration according RML-F (Military wing bar with 18 green RTHL and 12 red RENL).

- Inflygningsljus ur funktion.
- APAPI tillgänglig (inflyttad). MEHT 57,4 ft.
- Startprocedurer, omnidirectional ej tillgänglig.
- Temporär målad tröskel-, och sättpunktsmarkering för inflyttad tröskel 14.
- Färgmarkeringar i avstängt område avlägsnas och ersätts av vita pilar på centrumlinjemarkering.
- Mellan inflyttad tröskel 14 och arbetsområdet finns ett 300 m säkerhetsområde vilket kommer vara tomt vid starter och landningar.
- Inga ordinarie publicerade instrumentinflygningsprocedurer till bana 14 är tillgängliga. Endast visuellinflygning eller VOR-T procedur tillgänglig (se beskrivning nedan).
- Approach lights U/S.
- APAPI available (displaced). MEHT 57,4 ft.
- Omnidirectional departure procedures not available.
- Temporary painted threshold markings, and aiming point marking for displaced THR RWY 14.
- Markings in the closed part of the RWY will be removed and replaced with white arrows on centerline.
- Between the displaced THR RWY 14 and working area there will be a 300 m safety area. Safety area will be empty during take-off and landings.
- None of the ordinary instrument approach procedures for RWY 14 are available. Only visual approach or VOR-T procedure available. (See description below.)

Instrumentinflygningsprocedurer till bana 14

Bifogad tillfällig VOR-T procedur:
ESPA TEMPO VOR T RWY 14.

Följande procedurer är inte gällande under perioden:

- ILS z or LOC z RWY 14 (ref AD2 ESPA-5-1)
- ILS y or LOC y RWY 14 (ref AD2 ESPA-5-2)
- VOR RWY 14 (ref AD2 ESPA-5-3)
- NDB RWY 14 (ref AD2 ESPA-5-4)
- RNP RWY 14 (ref AD2 ESPA-5-9)

3. ÖVRIGT

Bankantljus tillgängliga. Gula bankantljus sista 600 m i båda riktningarna.

Temporära gröna och röda tröskel- respektive banändljus vid inflyttad tröskel 14.

Ytterligare information kommer vid behov att skickas ut via NOTAM.

4. BILAGOR

- Bild över arbetsområdet tröskel 14 inflyttad.
- ESPA TEMPO VOR T RWY 14.

Instrument approach procedures RWY 14

Attached temporary VOR-T procedure:
ESPA TEMPO VOR T RWY 14.

The following procedures are not valid during the period:

- ILS z or LOC z RWY 14 (ref AD2 ESPA-5-1)
- ILS y or LOC y RWY 14 (ref AD2 ESPA-5-2)
- VOR RWY 14 (ref AD2 ESPA-5-3)
- NDB RWY 14 (ref AD2 ESPA-5-4)
- RNP RWY 14 (ref AD2 ESPA-5-9)

3. OTHER

RWY edge lights available. Yellow RWY edge lights last 600 m on both sides.

Temporary green and red RWY threshold and RWY end lights at displaced THR RWY 14.

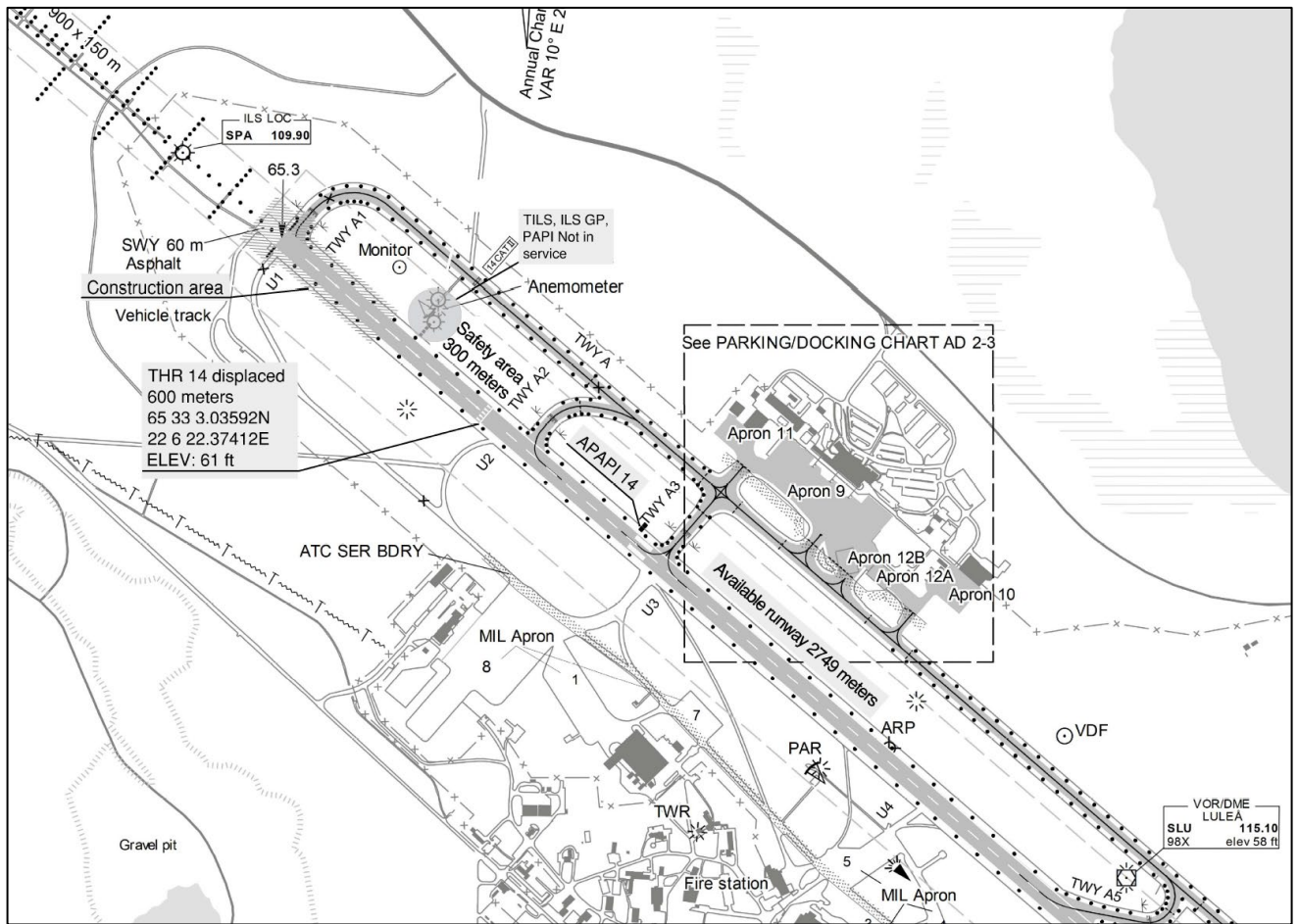
Further information will be submitted via NOTAM if required.

4. ATTACHMENTS

- Illustration of working area THR 14 displaced.
- ESPA TEMPO VOR T RWY 14.

LULEÅ/KALLAX AD (ESPA)

Bild över arbetsområdet tröskel 14 inflyttad / Illustration of working area THR 14 displaced

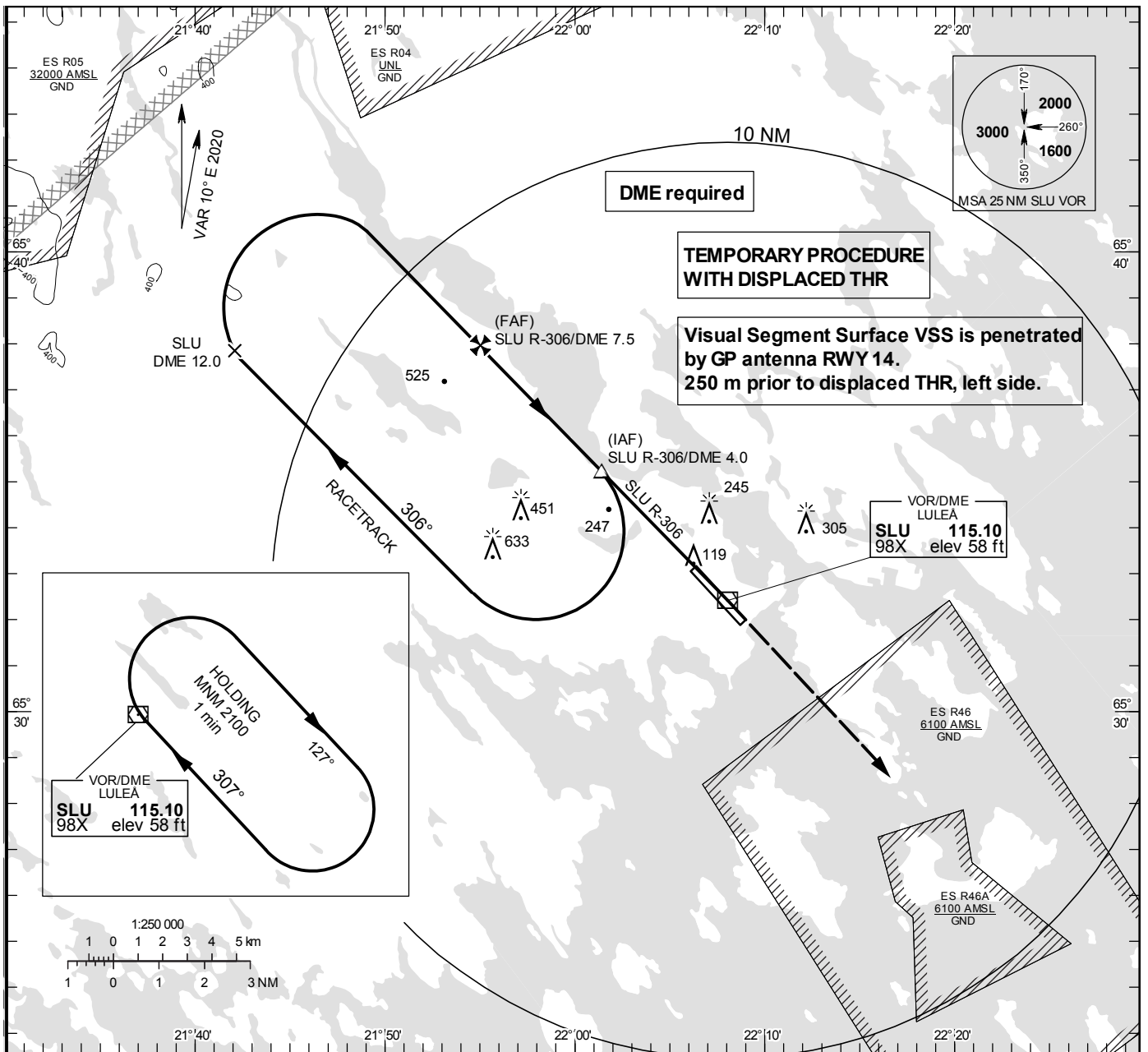


**INSTRUMENT
APPROACH
CHART – ICAO**

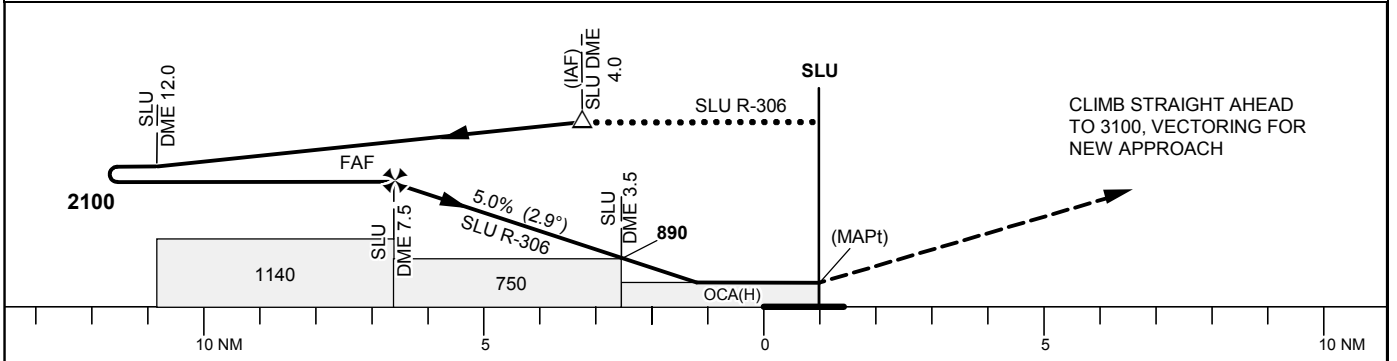
THR ELEV 61 ft, AD ELEV 65 ft
OCH are related to THR.
Circling OCH are related to AD ELEV.
BRG are MAG
ALT, HGT and ELEV in ft.

KALLAX TOWER	128.200
KALLAX APPROACH	125.450

TEMPO VOR T RWY 14



TA 5000 ft AMSL Final APCH line 1° offset *Timing not authorized for defining the MAPt



Cat of ACFT	OCA (H)				Final approach DME SLU NM	Distance FAF-MAPt 7.5 NM*				
	A	B	C	D		7	6	5	4	3
Straight-in Approach	500(440)				1950	1640	1340	1040	730	
Circling	550(490)	610(550)	850(790)	1030(970)						
					kt	80	100	120	140	160
					min:s	5:38	4:30	3:45	3:13	2:49
					ft/min	405	505	605	710	810